



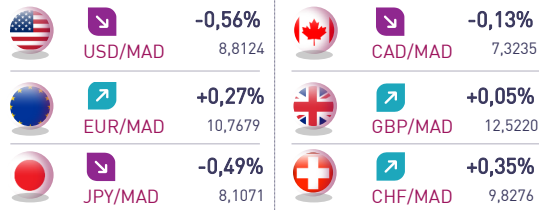
# WEEKLY MAD INSIGHTS

## CURRENCIES

25 MAI 2021

Semaine du 17/05/2021 au 21/05/2021

### PRINCIPALES VARIATIONS HEBDOMADAIRES



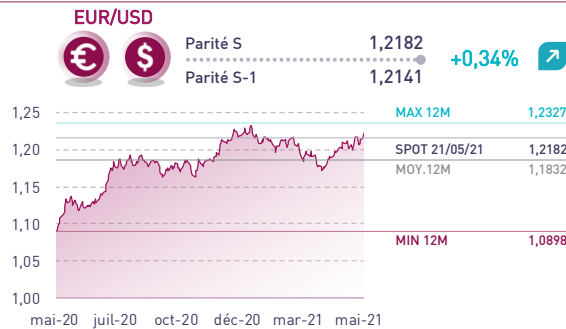
	USD/MAD	EUR/MAD
Effet Panier <sup>(1)</sup>	-0,53%	+0,30%
Effet Marché <sup>(2)</sup>	-0,03%	-0,03%

(1) Impact de la variation de la parité EUR/USD  
(2) Impact de la variation du spread de liquidité (Offre / Demande)

Position de change des banques <sup>(3)</sup> S	3.178 MDH
Position de change des banques S-1	2.750 MDH

(3) Calculée sur la période allant du 06/05/2021 au 12/05/2021

### FAITS MARQUANTS À L'INTERNATIONAL



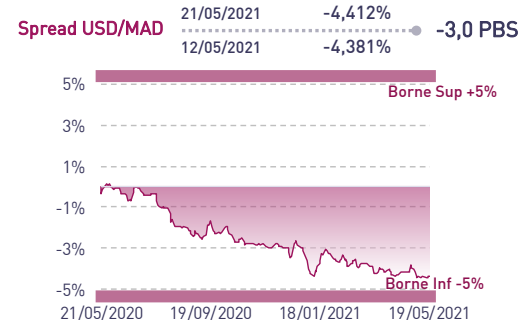
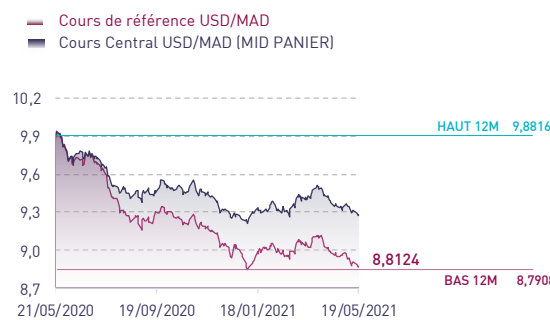
#### L'EUR/USD à son plus haut depuis début 2021

Cette semaine a été marquée par la hausse de l'euro face au dollar de +0,34% passant de 1,214 à 1,218. La paire a même atteint au cours de cette semaine son plus haut depuis début 2021 à 1,223.

Avec l'avancement de la campagne vaccinale, les pays de la zone euro ont assoupli les restrictions au cours de ce mois, permettant ainsi une reprise de l'activité économique. L'indice PMI de la zone euro en atteste passant de 53,8 à 56,9 pts durant le mois de mai.

De l'autre côté de l'atlantique, les dernières données décevantes aux États-Unis ont pesé sur le dollar. En effet, l'indice de la Fed de Philadelphie a fortement chuté en mai, passant de 50,2 à 31,5.

### ÉVOLUTION DU MAD ET INDICATEURS DE LIQUIDITÉ DU MARCHÉ DES CHANGES



Attijari Global Research

**Meryeme Hadi**

Associate  
+212 529 03 68 19  
m.hadi@attijari.ma

**Lamyae Oudghiri**

Manager  
+212 529 03 68 18  
l.oudghiri@attijari.ma

Salle des Marchés - Trading

**Yassine Rafa**

05 22 42 87 72 / 06 47 47 48 23  
y.rafa@attijariwafa.com

**Mohammed Hassoun Filali**

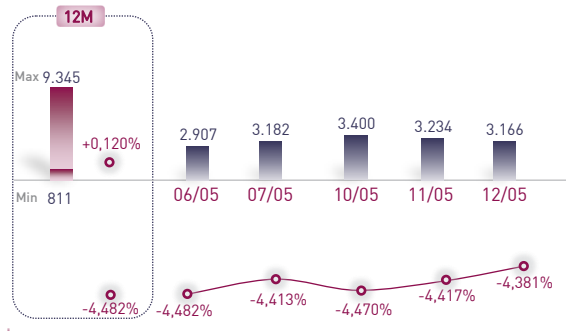
05 22 42 87 24 / 06 47 47 48 38  
m.hassounfilali@attijariwafa.com

Salle des Marchés - Sales

**Btissam Dakkouni**

05 22 42 87 74 / 06 00 04 95 80  
b.dakkouni@attijariwafa.com

● Spread USD/MAD (Écart cours de référence Vs. Cours central)  
■ Position de change bancaire MDH



#### La position de change bancaire à plus de 3 MMDH

Selon les dernières données collectées, la moyenne hebdomadaire de la position de change bancaire a franchit la barre des 3,0 MMDH contre 2,8 MMDH une semaine auparavant. À l'origine, l'effet saisonnier des transferts des MRE à l'occasion du Aid Al-Fitr. Ainsi, l'écart entre le cours de référence du MAD et son cours central se creuse légèrement de 3 PBS à -4,41% contre -4,38% une semaine auparavant.

Concernant le MAD, celui-ci poursuit son mouvement d'appréciation face au dollar, soit de +0,56%. La parité USD/MAD s'établit à 8,81 contre 8,86 une semaine auparavant. À l'origine, un effet panier relatif à la variation de la paire EUR/USD de -0,53%, contre à un effet marché limité à -0,03%.

### ÉVOLUTION DES INDICATEURS DE VOLATILITÉ

	USDMAD	EURMAD	JPYMAD	CADMAD	GBPMAD	CHFMAD
<b>1 MOIS</b>	4,18%	3,38%	5,60%	7,31%	7,01%	4,69%
<b>2 MOIS</b>	4,02%	3,03%	5,26%	6,93%	7,29%	4,99%
<b>3 MOIS</b>	4,65%	3,56%	5,13%	7,01%	7,70%	5,95%

#### Des niveaux attractifs de couverture du MAD?

Les niveaux élevés de volatilité du MAD confortent les entreprises opérant en devise dans leurs stratégies dynamiques de couverture sur le CT. Celles-ci leur permet de mieux gérer la montée du risque de change. Nous recommandons aux Corporates importatrices en dollar de couvrir leurs opérations aux niveaux actuels du dirham que nous jugeons attractifs.



# WEEKLY MAD INSIGHTS

## CURRENCIES

25 MAI 2021

Semaine du 17/05/2021 au 21/05/2021

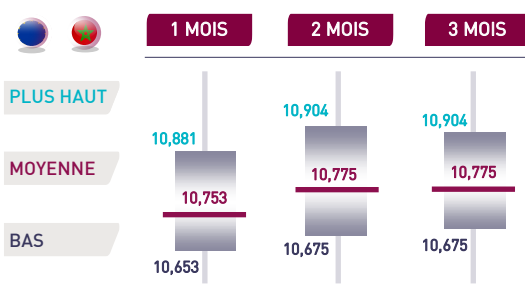
### PERSPECTIVES D'ÉVOLUTION EUR/USD – BLOOMBERG

	SPOT	T2-21	T3-21	T4-21	T1-22	2022	2023	2024	2025
MÉDIANE		1,20	1,21	1,21	1,21	1,24	1,21	1,22	--
MOYENNE	1,2182 21/05/2021	1,21	1,21	1,21	1,21	1,23	1,21	1,21	--
+HAUT		1,26	1,29	1,33	1,35	1,31	1,26	1,24	--
+BAS		1,16	1,17	1,17	1,16	1,15	1,16	1,18	--
FORWARD		1,22	1,22	1,22	1,23	1,23	1,25	1,27	1,29

Les principaux brokers à l'international ont légèrement revu à la hausse leurs prévisions concernant l'évolution de la parité EUR/USD. Le consensus table sur des prévisions baissières jusqu'au début 2022. La paire s'établirait à 1,21 à la fin du T2-21 contre une prévision initiale de 1,20. Elle se stabiliserait à ce niveau jusqu'au début 2022. À fin 2022, l'EUR/USD vise un niveau de 1,23 contre une prévision initiale de 1,22. Celle-ci devrait baisser à 1,21 à horizon 2024.

Alors que les décideurs ont déclaré que les discussions sur la réduction de la Dette aux États-Unis pourraient débuter en juin 2021, les dernières données décevantes pourraient retarder le démarrage d'un tel processus. En effet, bien que la reprise de l'économie américaine demeure d'actualité, rien n'indique que son rythme s'accélère. En parallèle, les perspectives plus favorables de la reprise mondiale pourraient orienter les investisseurs vers d'autres devises axées à la fois sur la croissance et à risque relativement plus élevé, à l'image de l'euro.

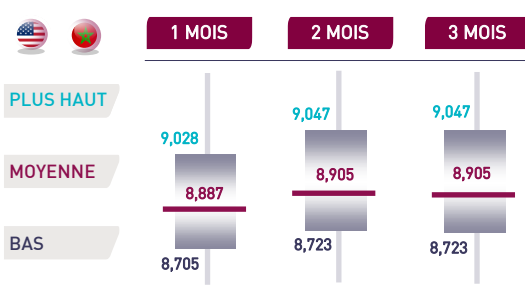
### PERSPECTIVES D'ÉVOLUTION EUR/MAD ET USD/MAD SUR 1,2 ET 3 MOIS



Sur la base des prévisions EUR/USD Bloomberg pour le T2-21

Tenant compte de nos projections d'amélioration des conditions de liquidité à horizon CT, soutenues par les niveaux actuels bas des spread de liquidité, nous maintenons inchangées nos prévisions d'évolution du MAD face au dollar et à l'euro. Ainsi, notre scénario évoque une dépréciation du dirham face au dollar au terme des trois prochains mois.

Le MAD se déprécierait face au dollar de 0,8% sur 1 mois et de 1,1% à horizons 2 et 3 mois par rapport à un niveau actuel de 8,81. La parité USD/MAD atteindrait ainsi 8,89, 8,91 et 8,91 à horizons 1, 2 et 3 mois respectivement.



Sur la base des prévisions EUR/USD Bloomberg pour le T2-21

Face à l'euro, le MAD s'apprécierait légèrement de 0,1% à horizon 1 mois avant de se déprécier de 0,1% à horizons 2 et 3 mois. La parité EUR/MAD atteindrait 10,75, 10,78 et 10,78 sur les mêmes périodes contre un cours spot de 10,78.

### TABLEAU DE BORD DES PERFORMANCES YTD DU MAD FACE À UN PANIER DE RÉFÉRENCE

	USD/MAD	EUR/MAD	JPY/MAD	CAD/MAD	GBP/MAD	CHF/MAD
1 WEEK	-0,56%	+0,27%	-0,49%	-0,13%	+0,05%	+0,35%
1 MONTH	-1,36%	+0,38%	-1,90%	+3,34%	+0,68%	+1,01%
YTD 2021	-1,04%	-1,53%	-6,17%	+4,77%	+2,99%	-2,83%

Cours arrêtés au 21/05/2021



# ANNEXES

DONNÉES ARRÊTÉES AU 21 MAI 2021

## ANNEXE 1 : PRÉVISIONS BLOOMBERG DES PARITÉS DEVISES TENOR

		T2-21	T3-21	T4-21	2022	2023	2024	2025
<b>FORECAST</b>	USD/JPY	109	109	110	110	112	109	--
<b>FORWARD</b>	1,09	109	109	109	108	107	105	103
<b>FORECAST</b>	USD/CAD	1,23	1,23	1,23	1,23	1,22	1,23	1,23
<b>FORWARD</b>	1,20	1,2	1,21	1,21	1,21	1,21	1,22	1,22
<b>FORECAST</b>	USD/CHF	0,92	0,92	0,93	0,93	0,90	0,93	--
<b>FORWARD</b>	0,90	0,90	0,90	0,89	0,88	0,87	0,86	0,84
<b>FORECAST</b>	GBP/USD	1,40	1,40	1,40	1,42	1,41	1,39	--
<b>FORWARD</b>	1,42	1,42	1,42	1,42	1,42	1,42	1,42	1,43

## ANNEXE 2 : PRÉVISIONS DES PRINCIPAUX BROKERS DE LA PARITÉ EUR/USD

	Date	T2-2021	T3-2021	T4-2021	2022	2023
Rabobank	05/21/21	1,20	1,18	1,17	1,17	1,18
Banco Bilbao Vizcaya Argentaria	05/20/21	1,20	1,22	1,23	1,25	1,29
Swedbank	05/20/21	1,21	1,23	1,24	1,18	1,16
NAB/BNZ	05/19/21	1,26	1,28	1,30	1,31	1,25
Westpac Banking	05/10/21	1,21	1,23	1,23	1,27	1,26
Citigroup	05/07/21	1,21	1,19	1,17	1,15	1,40
X-Trade Brokers Dom Maklerski	04/30/21	1,19	1,17	1,17	1,18	1,24
Mouvement Desjardins	04/28/21	1,21	1,22	1,22	1,19	1,18
Landesbank Baden-Wuerttemberg	04/27/21	1,21	1,19	1,18	1,15	1,18
Maybank Singapore	04/15/21	1,20	1,22	1,24	1,25	1,25
Ballinger & Co.	04/13/21	1,20	1,23	1,24	1,23	1,21
Standard Chartered	04/08/21	1,17	1,17	1,20	1,26	1,26
ING Financial Markets	04/06/21	1,22	1,25	1,28	1,22	1,20
United Overseas Bank	03/31/21	1,18	1,19	1,20	1,18	1,16
BNP Paribas	03/29/21	1,18	1,20	1,23	1,18	1,32
Commonwealth Bank of Australia	03/09/21	1,24	1,26	1,28	1,34	1,34
SCB Securities	12/18/20	1,30	1,25	1,28	1,32	1,25

Données arrêtées au 21/05/2021

## ATTIJARI GLOBAL RESEARCH

### DIRECTEUR STRATÉGIE

Taha Jaidi  
+212 5 29 03 68 23  
t.jaidi@attijari.ma  
Casablanca

### MANAGER

Lamyae Oudghiri  
+212 5 29 03 68 18  
l.oudghiri@attijari.ma  
Casablanca

### SENIOR ASSOCIATE

Mahat Zerhouni  
+212 5 29 03 68 16  
m.zerhouni@attijari.ma  
Casablanca

### ASSOCIATE

Omar Cherkaoui  
+212 5 22 49 14 82  
o.cherkaoui@attijari.ma  
Casablanca

### DIRECTEUR ÉCONOMIE

Abdelaziz Lahlou  
+212 5 29 03 68 37  
ab.lahlou@attijari.ma  
Casablanca

### MANAGER

Maria Iraqui  
+212 5 29 03 68 01  
m.iraqui@attijari.ma  
Casablanca

### ASSOCIATE

Meryeme Hadi  
+212 5 22 49 14 82  
m.hadi@attijari.ma  
Casablanca

### INVESTOR RELATIONS ANALYST

Nisrine Jamali  
+212 5 22 49 14 82  
n.jamali@attijari.ma  
Casablanca

### SENIOR ANALYST

Ines Khouaja  
+216 31 34 13 10  
khouaja.ines@attijaribourse.com.tn  
Tunis

### FINANCIAL ANALYST

Josiane Ouakam  
+237 233 43 14 46  
j.ouakam@attijarisecurities.com  
Douala

### FINANCIAL ANALYST

Jean-Jacques Birba  
+225 20 21 98 26  
jean-jacques.birba@sib.ci  
Abidjan

## Bourse / Gestion d'Actifs / Conseil

### BROKERAGE - MAROC

Abdellah Alaoui  
+212 5 29 03 68 27  
a.alaoui@attijari.ma

Rachid Zakaria  
+212 5 29 03 68 48  
r.zakaria@attijari.ma

Anis Hares  
+212 5 29 03 68 34  
a.hares@attijari.ma

Alae Yahya  
+212 5 29 03 68 15  
a.yahya@attijari.ma

Sofia Mohcine  
+212 5 22 49 59 52  
s.mohcine@wafabourse.com

### CUSTODY - MAROC

Tarik Loudiyi  
+212 5 22 54 42 98  
t.loudiyi@attijariwafa.com

### UEMOA - CÔTE D'IVOIRE

Mohamed Lemridi  
+225 20 21 98 26  
mohamed.lemridi@sib.ci

### BROKERAGE - TUNISIE

Abdelkader Trad  
+225 20 21 98 26  
trad.abdelkader@attijaribank.com.tn

### CEMAC - CAMEROUN

Sammy N.Ekambi  
+237 678 43 87 19  
s.ekambi@attijarisecurities.com

## Activités de marchés

### MAROC

Mehdi Mabkhout  
+212 5 22 42 87 22  
m.mabkhout@attijariwafa.com

Mohammed Hassoun Filali  
+212 5 22 42 87 24  
m.hassounfilali@attijariwafa.com

Btissam Dakkouni  
+212 5 22 42 87 74  
b.dakkouni@attijariwafa.com

Dalal Tahoune  
+212 5 22 42 87 07  
d.tahoune@attijariwafa.com

### ÉGYPTE

Mahmoud Bahaa  
+202 27 97 04 80  
mahmoud.bahaa@barclays.com

### TUNISIE

Abdelkader Trad  
+216 71 80 29 22  
trad.abdelkader@attijaribank.com.tn

### MIDDLE EAST - DUBAÏ

Serge Bahaderian  
+971 0 43 77 03 00  
sbahaderian@attijari-me.com

### UEMOA - CÔTE D'IVOIRE

Abid Halim  
+225 20 20 01 55  
abid.halim@sib.ci

### CEMAC - GABON

Youssef Hansali  
+241 01 77 72 42  
youssef.hansali@ugb-banque.com

## AVERTISSEMENT

#### RISQUES

L'investissement en valeurs mobilières est une opération à risques. Ce document s'adresse à des investisseurs avertis. La valeur et le rendement d'un placement peuvent être influencés par plusieurs aléas à la fois économiques et techniques. Les performances antérieures des différentes classes d'actifs n'assurent pas une garantie pour les réalisations postérieures. Les estimations futures pourraient être basées sur des hypothèses qui pourraient ne pas se concrétiser.

#### LIMITES DE RESPONSABILITÉ

L'investisseur admet que ces opinions constituent un élément d'aide à la prise de décision. Celui-ci endosse la totale responsabilité de ses choix d'investissement. Attijari Global Research ne peut être considérée comme étant à l'origine de ses choix d'investissement. Ce document ne peut en aucune circonstance être considéré comme une confirmation officielle d'une transaction adressée à une personne ou à une entité et aucune garantie ne peut être formulée sur le fait que cette transaction sera conclue sur la base des termes et conditions qui figurent dans ce document ou sur la base d'autres conditions.

Attijari Global Research n'a ni vérifié ni conduit une analyse indépendante des informations figurant dans ce document. Par conséquent, Attijari Global Research ne fait aucune déclaration ou garantie et ne prend aucun engagement envers les lecteurs de ce document, de quelque manière que ce soit au titre de la pertinence, de l'exactitude ou de l'exhaustivité des informations qui y figurent. En tout état de cause, il appartient aux lecteurs de recueillir les avis internes et externes qu'ils estiment nécessaires, y compris de la part de juristes, fiscalistes, comptables, conseillers financiers, ou tout autre spécialiste, pour vérifier l'adéquation des transactions qui leur sont présentées. La décision finale est la seule responsabilité de l'investisseur. Attijari Global Research ne saurait être tenue pour responsable des pertes financières ou d'une quelconque décision prise sur le fondement des informations figurant dans ses présentations.

#### SOURCES D'INFORMATION

Nos publications se basent sur une information publique. Attijari Global Research œuvre pour la fiabilité de l'information fournie. Néanmoins, elle n'est en mesure de garantir ni sa véracité ni son exhaustivité. Les opinions formulées émanent uniquement des analystes rédacteurs. Ce document et toutes les pièces jointes sont fondés sur des informations publiques et ne peuvent en aucune circonstance être utilisés ou considérés comme un engagement de Attijari Global Research.

#### CHANGEMENT D'OPINION

Les recommandations formulées reflètent une opinion constituée d'éléments disponibles et publics pendant la période de préparation de la dite note. Les avis, opinions et toute autre information figurant dans ce document sont indicatifs et peuvent être modifiés ou retirés à tout moment sans préavis.

#### INDÉPENDANCE D'OPINION

Attijari Global Research préserve une indépendance totale par rapport aux opinions et recommandations émises. Par conséquent, les décisions d'investissement du Groupe Attijariwafa bank ou de ses filiales peuvent être en contradiction avec les recommandations et/ou les stratégies publiées dans les notes de Recherche.

#### RÉMUNÉRATION ET COURANT D'AFFAIRES

Les analystes financiers responsables de la préparation de ce rapport reçoivent des rémunérations basées sur des facteurs divers, dont principalement le niveau de compétence, la régularité des publications, la qualité de la Recherche et la pertinence des sujets abordés. Le Groupe Attijariwafa bank pourrait entretenir un courant d'affaires avec les sociétés couvertes dans les publications de Attijari Global Research.

#### ADÉQUATION DES OBJECTIFS

Les différentes publications de Attijari Global Research sont préparées abstraction faite des circonstances financières individuelles et des objectifs des personnes qui les reçoivent. Les classes d'actifs et les stratégies traitées pourraient ne pas convenir aux différents profils des investisseurs. Pour cette raison, repouser une décision d'investissement uniquement sur ces opinions pourrait ne pas mener vers les objectifs escomptés.

#### PROPRIÉTÉ ET DIFFUSION

Ce document est la propriété de Attijari Global Research. Ce support ne peut être dupliqué, copié en partie ou en globalité sans l'accord écrit de la Direction de Attijari Global Research. Ce document ne peut être distribué que par Attijari Global Research ou une des filiales du Groupe Attijariwafa bank.

#### AUTORITÉS DE TUTELLE

Les activités d'investissement et de conseil sont régies par l'organe de contrôle relatif aux différents pays de présence. Il s'agit plus précisément de l'AMMC au Maroc, de la CMF en Tunisie, de la CREPMF à l'UEMOA, de la COSUMAF à la CEMAC et de la CMA en Egypt. Toute personne acceptant la réception de ce document est liée par les termes ci-dessus.

